



Los carretes estáticos de conexión a tierra

Washdown • Chemical Transfer • Potable Water • Food Processing
Farmaceuticals & Cosmetics • Fueling • Fire Protection • Dairy Operations
Bottling Plants

Nota para diseñadores e ingenieros:

Carretes estáticos de conexión a tierra

Los carretes estáticos de conexión a tierra de **Hose & Reel Products** ofrecen capacidades para el desenrollado, retracción y almacenamiento compacto de hasta 61 m de cable de conexión a tierra. Estos carretes de bobinado de resorte se utilizan en atmósferas inflamables en las que la formación de electricidad estática podría provocar una chispa y la consiguiente explosión.

Estos carretes son SOLAMENTE para conexión estática a tierra, NO están diseñados como protección contra rayos.

Carretes estáticos de conexión a tierra para reabastecimiento de combustible o zonas de riesgo

Para el reabastecimiento de combustible a aviones, plantas químicas, elevadores de grano, operaciones de rescate y de materiales peligrosos

Los carretes estáticos de conexión a tierra de Hose & Reel Products ofrecen capacidades para el desenrollado, retracción y almacenamiento compacto de hasta 61 m de cable de conexión a tierra. Estos carretes de bobinado de resorte se utilizan en atmósferas inflamables en las que la formación de electricidad estática podría provocar una chispa y la consiguiente explosión. Se adhieren y/o ponen a tierra el avión, los camiones de combustible y otros equipos durante la operación de reabastecimiento de combustible y en otras operaciones peligrosas. Los motores de resorte hacen que su funcionamiento sea suave y que haya que tirar muy poco del cable para liberar el bloqueo. Un eje de desembrague libera el resorte para evitar daños derivados del enrollado inverso. Todos los modelos tienen un brazo guía regulable para evitar la acumulación del cable durante el bobinado. El brazo se puede bloquear en cualquier posición en un arco de 270°. Carretes estáticos de conexión a tierra para reabastecimiento de combustible o zonas de riesgo

GR75 / MGR75



Modelo GR75



Modelo MGR75

Serie GR75

El modelo GR75 está disponible con cable de acero al carbono galvanizado de 1/8", 7 x 19, con abrazadera Alligátor de 100 amperios estándar. También está disponible el cable en acero inoxidable o recubierto de plástico y con ramificaciones en "Y", con un coste adicional. Este carrete tiene un resorte sellado permanentemente y supone una buena opción desde el punto de vista económico para usos compactos y ligeros. El acabado estándar es de esmalte vulcanizado en horno. También se encuentra disponible la versión de bobinado manual.

Serie HGR

Los modelos HGR50 y HGR100 están disponibles con cable de acero al carbono galvanizado de 1/8", 7 x 19, con abrazadera Alligátor de 100 amperios estándar. También está disponible el cable en acero inoxidable o recubierto de plástico y con ramificaciones en "Y", con un coste adicional. Una unidad de trinquete antichispas bloquea el carrete cuando se ha desenrollado la longitud deseada de cable. Estos carretes de alta resistencia se pueden reparar y siempre hay piezas de recambio disponibles. Dan cabida a grandes capacidades de cable y resultan ideales para aplicaciones industriales y móviles que requieran una alta resistencia. El acabado estándar es de esmalte vulcanizado en horno. También se encuentra disponible la versión de bobinado manual. Si desea un croquis de desglose detallado de los componentes, solicite un ISO 10.

HGR100



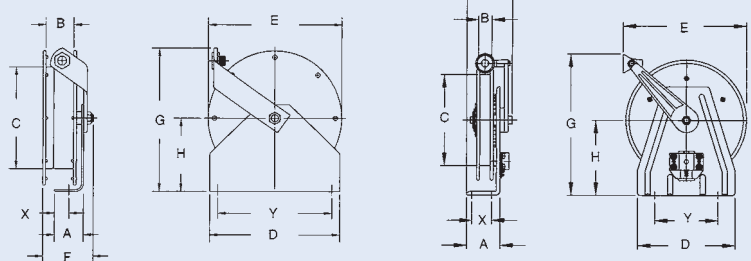
Modelo HGR100

ADVERTENCIA

Estos carretes son para conexión a tierra estática
SOLAMENTE NO están diseñados como protección contra rayos.

Notas:

- To Order (specify all items listed):
1. Gauge, length, O.D., and coating if required
 2. Specify "Y" branch if required
 3. Finish if other than standard
 4. Complete model number
 5. Reels are UPS shippable.
 6. Accessory seperated.



Modelo GR75/MGR75

Modelo HGR100

Carretes estáticos de conexión a tierra GR75-MGR75-HGR100

Model Number	Cable Capacity (m)	Approx. Weight (kg) with cable	Reel Dimensions (mm)									
			A	B	C	D	E	F	G	H	X	Y
GR 75	23	6	51	51	178	229	235	89	251	129	25	200
MGR 75	30	6	51	51	178	229	235	133	251	129	25	200
HGR 100	30	16	102	32	337	292	425	140	451	226	60	191