

Flüssiggas- Schlauchaufroller

Hausanlieferungs-LKW • Zuführsysteme • Tankfahrzeuge

Füllstationen (Tankstellen) und bewegliche Zylinder

Bemerkung für Planer und Ingenieure:

Flüssiggas-Schlauchaufroller

Die in diesem Katalog aufgeführten Kabel- und Schlauchtrommeln entsprechen den geltenden Industriestandard. Diese Modelle erfüllen verschiedene Installations- und Leistungsanforderungen. Die hohe Qualität unserer Standard Stahlkonstruktion ist nur eins der vielen Qualitätsmerkmale.

Hose & Reel Products bietet sämtliche, angepasste Größenkonfigurationen an und wir stellen außerdem viele Modelle auch aus Aluminium oder Edelstahl her. Genauer gesagt, wir verwenden bei der Herstellung von Rahmen, Scheiben, Trommeln, Einbauteilen und anderen strukturellen Komponenten Aluminium der 5000er und 6000er Serie und 304er Edelstahl. Dank dieser aufwändigen Bauweise entfällt die Notwendigkeit des Überstreichens oder Teileaustausches bei Korrosionsschäden.

Fragen **Sie Hose & Reel Products** nach Einzelheiten über die Handhabung von Kraftstoffen. Nehmen Sie bitte auch Kontakt mit uns auf für Informationen über das umfangreiche Angebot an Zubehör und Einzelbauteile, wie Kabelabgangsrollen, Schalter, Bremsen und Verriegelungen.

Sie können sich auf den Marktführer von Flüssiggas-Schlauchtrommeln verlassen.

Schlauchtrommeln von **Hose & Reel Products** werden nach Kundenvorgabe gebaut um eine optimale Leistung zu garantieren. Lassen Sie sich nicht zum Kauf eines Standardprodukts oder einer "einstellbaren" Lösung verleiten. Nur Spezialtrommeln für Flüssiggasschläuche von **Hose & Reel Products** wurden nach Ihren Vorgaben gebaut und passen daher perfekt. Unsere Schlauchtrommeln sind die einzigen, die jahrelang problemlos in Lieferwagen und Tankstellen für die Befüllung von Fahrzeugtanks und beweglichen oder fest installierten Tanks funktionieren. Die Spezialtrommeln für Flüssiggasschläuche von **Hose & Reel Products** sind lieferbar in Aluminium, Edelstahl oder in beschichtetem oder lackiertem Stahl. Sie sind maximal geschützt gegen Verschmutzung und Korrosion in gefährdeten Bereichen oder aggressiven Umgebungen. Wegen ihrer äußerst geringen Anfälligkeit für Rost sind diese langlebigen Schlauchtrommeln die beste Wahl für jegliche Flüssiggasanlage.

Inhalt

Modell Nummer	Schlauch stärke von Trommel	Seite
Motorisch oder manuell aufwickelbare trommeln		
PB/DPB	1" - 1-1/2"	3
Motorisch oder manuell aufwickelbare trommeln mit aufmontierten Guidemaster		
PBGMT	1" - 1-1/2"	4
Flüssiggasschlauchtrommeln mit Motoraufwicklung kombiniert mit Dampfschlauchtrommeln mit manueller Aufwicklung		
PBM	1" - 1-1/2" (Liquid) 1/2" - 1" (Vapor)	5
Kabeltrommel mit Aufwicklungsfeder		
PBN800/PB800	1/2" - 1"	6

Motorisch oder manuell aufwickelbare Trommeln

P B

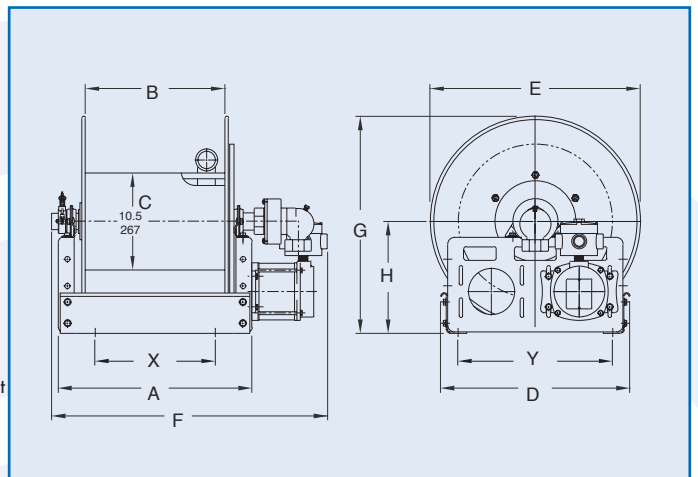
- Die PB Serie ist explosionsicher.
- Die Trommel der neuen DPB Serie wird direkt angetrieben, wodurch Zahnrad und Kette entfallen.
- Wählen Sie aus Aufwicklung mit Kurbelgetriebe oder Aufwicklung über Kette und Zahnrad mittels Hydraulik-, Druckluft- oder Elektromotor oder hydraulischem Direktantrieb.
- Die Trommeln mit Kurbelaufwicklung oder Direktantrieb sind mit einer Ritzelbremse ausgestattet.
- Die motorisch angetriebenen Trommeln (Zahnrad und Kette) sind mit einer Bandbremse ausgestattet. Andere Brems- und Verriegelssysteme auf Kundenwunsch lieferbar.
- Einführung mit 90° kugelgelagertem Drehgelenk mit 1/2" BSP-Innengewinde Standard.
- Standard Auslass ist eine Steigleitung mit Flansch mit 1" BSP-Innengewinde.
- Einlass, Steigleitung Auslass und Baugruppe in der Nabe aus Stahl ist Standard.
- Rollen und Rollenhalterbügel sind Zubehör.
- Kunde bestimmt Position der Führungsrollen.
- Drucke bis 24 bar.
- Temperaturen von -40°C bis +177°C.
- Andere Drücke und Temperaturen auf Anfrage.



Elektro Antrieb gezeigt.

Notizen:

1. Änderungen der Spezifikationen vorbehalten.
3. Bei Bedarf können andere Haspellängen und Scheibendurchmesser als abgebildet geliefert werden.
3. Zubehör getrennt.
4. Wenn Sie ein motorgetriebenes Modell bestellen, fügen Sie folgendes vor der Modellnummer ein:
 - A = Aufwicklung mit Druckluft – Lieferung mit Steuerventil und Schlauch
 - E = Explosionsichere elektrische Aufwicklung (1/2 HP) – Lieferung mit explosionsicherem Schalter, Magnetschalter und Verteilerdose.
 - HD = Hydraulische Aufwicklung – Lieferung ohne Steuerventil
 - D = Hydraulische Direktaufwicklung – Lieferung ohne Steuerventil



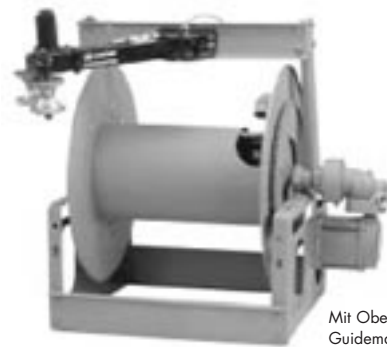
PB - Flüssiggas-Schlauchaufroller 1" - 1- 1/2" I.D. Schlauch

Modell Nummer	Schlauch Stärke von Trommel(m)		gesch. Gewicht (kg) NET	Trommel Dimension (mm)											
	I.D. (in)	O.D. (in)		1"	1-1/2"	A	B	D	E	F	F	G	H	X	Y
PB24-23-24			38	15	46	533	394	521	578	743	892	597	308	330	425
PB30-23-24			69	23	52	699	559	521	578	908	1057	597	308	495	425
PB22-30-31			76	30	54	483	343	648	730	692	841	759	394	279	552

Motorisch oder manuell aufwickelbare Trommeln mit aufmontierten Guidemaster

- Wählen Sie aus Aufwicklung über Kette und Zahnrad mittels Hydraulik-, Druckluft- oder Elektromotor oder hydraulischem Direktantrieb.
- Auf Schlauchtrommeln der DPB Serie ist eine zusätzliche Kurbelaufwicklung Standard. Auf den motorgetriebenen Trommeln der PB Serie ist sie aufpreispflichtig.
- Die hydraulisch direktgetriebenen Trommeln haben eine Ritzelbremse.
- Die Trommeln mit elektrischer Aufwicklung haben eine Bandbremse.
- Andere Brems- und Verriegelssysteme auf Kundenwunsch lieferbar. (Sehen Sie die Bestell- & Zubehöranleitung)
- Einführung mit 90° kugelgelagertem Drehgelenk mit 1/2" BSP-Innengewinde Standard.
- Standard Auslass ist eine Steigleitung mit Flansch mit 1" BSP-Innengewinde.
- Einlass, Steigleitung Auslass und Baugruppe in der Nabe aus Stahl ist Standard.
- Drucke bis 24 bar.
- Temperaturen von -40°C bis +177°C.
- Andere Drücke und Temperaturen auf Anfrage.

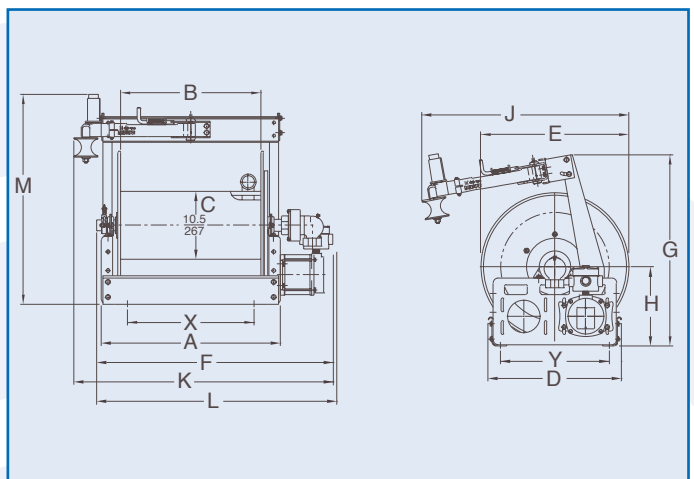
P B G M T



Mit Oberseite-Angebrachtem Guidemaster. Standardkonfiguration gezeigt. Elektrisches Rückspulen gezeigt.

Notizen:

1. Änderungen der Spezifikationen vorbehalten.
2. Bei Bedarf können andere Haspellängen und Scheibendurchmesser als abgebildet geliefert werden.
3. Wenn Sie ein motorgetriebenes Modell bestellen, fügen Sie folgendes vor der Modellnummer ein:
 A = Aufwicklung mit Druckluft – Lieferung mit Steuerventil und Schlauch
 E = Explosionsichere elektrische Aufwicklung (1/2 HP) – Lieferung mit explosionsicherem Schalter, Magnetschalter und Verteilerdose.
 HD = Hydraulische Aufwicklung – Lieferung ohne Steuerventil
 D = Hydraulische Direktaufwicklung – Lieferung ohne Steuerventil



PBGMT - Flüssiggas-Schlauchaufroller 1" - 1-1/2" I.D. Schlauch

Modell Nummer <small>Für Motor sehen Sie notize 3</small>	Schlauch Stärke von Trommel(m)			gesch. Gewicht (kg) NET	Trommel Dimension (mm)															
	I.D. (in)	1"	1-1/2"		Motor	Director Antrieb hydraulisch	A	B	D	E	F	F	G	H	J	K	L	M	X	Y
PBGMT 24-23-24		38	15	76	533	394	521	578	743	892	749	308	838	933	762	800	330	425		
PBGMT 30-23-24		46	23	81	699	559	521	578	908	1057	749	308	838	1032	933	800	495	425		
PBGMT 28-25-26		61	30	87	648	508	648	629	857	1006	708	394	1213	991	883	-	445	552		

4. Die Dimension J bezieht sich auf das Maximalmaß während der Guidemaster einsatzbereit in Warteposition steht. Die Dimension K ist das Maximalmaß während der Guidemaster in Ruheposition gegenüber dem Motor steht, wie in der Zeichnung sichtbar. Die Dimension L ist das Maximalmaß während der Guidemaster in Ruheposition an der Seite des Aufwickelmotors steht.
5. Zubehör getrennt.

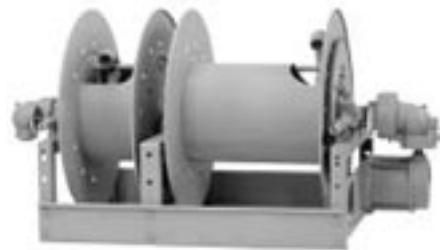
Flüssiggasschlauchtrommeln mit Motoraufwicklung kombiniert mit Dampfschlauchtrommeln mit manueller Aufwicklung

- Die PB Serie ist explosionsicher.
- Die Trommel der neuen DPB Serie wird direkt angetrieben, wodurch Zahnrad und Kette entfallen.
- Wählen Sie aus Aufwicklung mit Kurbelgetriebe oder Aufwicklung über Kette und Zahnrad mittels Hydraulik-, Druckluft- oder Elektromotor oder hydraulischem Direktantrieb.
- Die Trommeln mit Kurbelaufwicklung oder Direktantrieb sind mit einer Ritzelbremse ausgestattet.
- Die motorisch angetriebenen Trommeln (Zahnrad und Kette) sind mit einer Bandbremse ausgestattet. Andere Brems- und Verriegelssysteme auf Kundenwunsch lieferbar.
- Einführung mit 90° kugelgelagertem Drehgelenk mit 1/2" BSP-Innengewinde Standard.
- Standard Auslass ist eine Steigleitung mit Flansch mit 1" BSP-Innengewinde.
- Einlass, Steigleitung Auslass und Baugruppe in der Nabe aus Stahl ist Standard.
- Rollen und Rollenhalterbügel sind Zubehör.
- Kunde bestimmt Position der Führungsrollen.
- Drucke bis 24 bar.
- Temperaturen von -40°C bis +177°C.
- Andere Drücke und Temperaturen auf Anfrage.

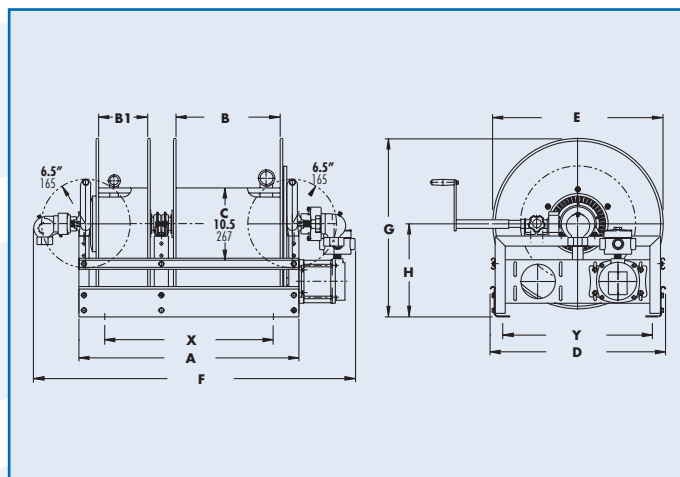
Notizen:

1. Änderungen der Spezifikationen vorbehalten.
2. Bei Bedarf können andere Haspellingängen und Scheibendurchmesser als abgebildet geliefert werden.
3. Zubehör getrennt.

P B M



Standardkonfiguration
Elektrisches Rückspulen
gezeigt.



PBM - Flüssiggas-Schlauchaufroller 1" - 1-1/2" I.D. liquid Schlauch & 1/2" - 1" vapor Schlauch																
Modell Nummer <small>Für Motor sehen Sie notize 4</small>	Schlauch Stärke von Trommel(m)					gesch. Gewicht (kg) NET	Trommel Dimension (mm)									
	I.D. (in)	Flüssigkeits		Dampf			A	B	B1	D	E	F	G	H	X	Y
PBM24-16-23-24	1"	1.5"	2.16"	1/2"	3/4"	1"	813	394	191	603	584	1175	607	318	622	508
PBM30-16-23-24	1 1/2"	1.5"	2.16"	1/2"	3/4"	1"	978	559	191	603	584	1340	607	318	787	508
PBM28-16-25-26	1"	1.5"	2.16"	1/2"	3/4"	1"	927	508	191	648	629	1289	657	343	737	552

4. Wenn Sie ein motorgetriebenes Modell bestellen, fügen Sie folgendes vor der Modellnummer ein:
 A = Aufwicklung mit Druckluft – Lieferung mit Steuerventil und Schlauch
 E = Explosionsichere elektrische Aufwicklung (1/2 HP) – Lieferung mit explosionsicherem Schalter, Magnetschalter und Verteilerdose.
 HD = Hydraulische Aufwicklung – Lieferung ohne Steuerventil

Flüssiggas-Schlauchaufroller 1" - 1-1/2" I.D. liquid Schlauch & 1/2" - 1" vapor Schlauch

Kabeltrommel mit Aufwicklungsfeder

- Standard N Serie mit schmalen Rahmen
- Bitte Vierkantrahmen für hochbeanspruchbare Anwendungen angeben.
- Funkenfreies Sperrgetriebe.
- Entkupplungsdorn zur Vermeidung von Schäden durch Aufwicklung.
- Einführung mit 90° kugelgelagertem Drehgelenk mit 1/2" BSP-Innengewinde Standard.
- Standard Auslass ist eine Steigleitung mit Flansch mit 1" BSP-Innengewinde.
- Einlass, Steigleitung Auslass und Baugruppe in der Nabe aus Stahl ist Standard.
- Andere Maße und Gewinde sind auf Wunsch lieferbar.
- Drucke bis 24 bar.
- Temperaturen von -40°C bis +177°C.
- 4-Wege Kabelabgangsrollen mitgeliefert. Bitte Position der Führungsrollen angeben.

Notizen:

1. Änderungen der Spezifikationen vorbehalten.
2. Standardbauteile mit anderen Maßen auf Wunsch lieferbar.
3. Zubehör getrennt.



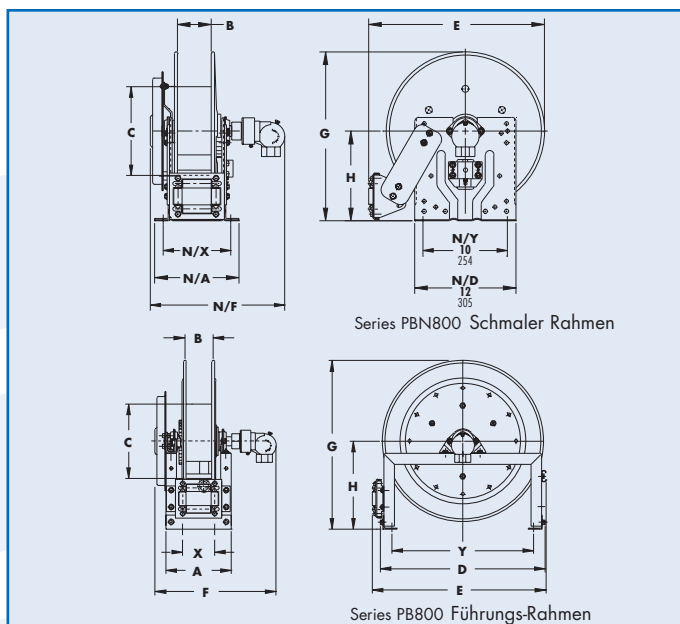
PBN800 / PB800



PBN800

Standardkonfiguration abgebildet

PB800



PBN800/PB800 - Flüssiggas-Schlauchaufroller 1/2" - 1" I.D. Schlauch

Modell Nummer <small>Löschungspräfix N für Führungsrahmen</small>	Schlauch Stärke von Trommel(m)			gesch. Gewicht (kg) NET	Trommel Dimension (mm)																
	I.D. (in)	1/2"	3/4"		1"	A	N/A	B	C	D	E	N/E	F	N/F	G	N/G	H	N/H	N/X	X	Y
PBN816-25-26B		20	18	11	44	235	254	102	267	635	663	641	448	400	657	660	343	346	203	114	559
PBN818-25-26B		18	21	15	46	286	305	152	267	635	663	641	499	451	657	660	343	346	254	165	559
PB816-30-31-15.5G		34	23	12	56	235	-	102	394	724	775	-	448	-	810	-	432	-	-	114	648
PB820-25-26A		23	26	23	59	337	-	203	267	635	686	-	568	-	657	-	343	-	-	216	559
PB820-30-31A		23	30	30	62	337	-	203	394	724	775	-	568	-	797	-	432	-	-	216	648