



Ölschlauchaufroller

Hauptkraftstoff-Anlieferung • fabrikinterne Wiederbetankung

Marine Wiederbetankung von off road Fahrzeugen

Ausrüstung Brennstoffaufnahme

Bemerkung für Planer und Ingenieure.

Ölschlauchaufroller

Die in diesem Katalog aufgeführte Kabel- und Schlauchaufroller entsprechen den geltenden Industriestandard. Diese Modelle erfüllen verschiedene Installations- und Leistungsanforderungen. Die hohe Qualität unserer Standard Stahlkonstruktion ist nur eins der vielen Qualitätsmerkmale.

Hose & Reel Products bietet sämtliche, angepasste Größenkonfigurationen an und wir stellen außerdem viele Modelle auch aus Aluminium oder Edelstahl her. Genauer gesagt, wir verwenden bei der Herstellung von Rahmen, Scheiben, Schlauchaufroller, Einbauteilen und anderen strukturellen Komponenten Aluminium der 5000er und 6000er Serie und 304er Edelstahl. Dank dieser aufwändigen Bauweise entfällt die Notwendigkeit des Überstreichens oder Teileaustausches durch Korrosionsschäden.

Inhalt

Model Nummer	Schlauch stärke von Trommel	Seite
Motorisch oder manuell aufwickelbare Schlauchaufroller		
1-1/2"	1"-1-1/2"	3
2"	1-1/2" - 2"	4
Motorgetriebene Schlauchaufroller für umgekehrte Montage		
IV	1-1/4" - 2"	5
Motorisch angetriebene, einzeln aufgewickelte Schlauchaufroller		
IV5000	1-3/8" - 2"	6
Guide for Series IV umgekehrte installation		7

Motorisch oder manuell aufwickelbare Schlauchauller

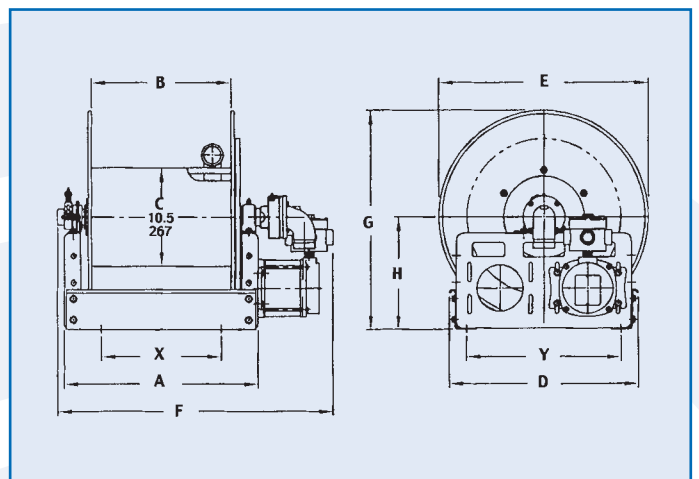
Für die Verwendung mit einzelner 1" oder 1-1/2" ID Schlauch

- Eine robuste, hochbeanspruchbare Schlauchauller.
- Wählen Sie aus Aufwicklung mit Kurbelgetriebe oder Aufwicklung über Kette und Zahnrad mittels Hydraulik-, Druckluft- oder Elektromotor.
- Optionale zusätzliche Kurbelaufwicklung für motorgetriebene TSchlauchauller.
- Wählen Sie aus der EP oder EPJ Option.
- Comet Bremse, Standard auf motorgetriebenen Schlauchauller ohne Zusatzkurbel.
- 90° kugelgelagerte Drehgelenke mit 1-1/2" BSP Innengewinde und 2" Victaulic.
- Steigleitung mit Flansch mit 1-1/2" BSP-Innengewinde.
- Andere Maße und Gewinde auf Anfrage.
- Einlass, Steigleitung Auslass und Baugruppe in der Nabe aus Stahl.
- Edelstahl oder Aluminium zum Aufpreis möglich.
- Rollen können zugekauft werden.
- Montagebügel erforderlich.
- Drücke bis 41 bar.
- Temperaturen von -40°C bis +79°C.
- Andere Drücke und Temperaturen auf Anfrage.

Notizen:

1. Änderungen der Spezifikationen vorbehalten.
2. Andere Schlauchlängen auf Anfrage.
3. Bei Bedarf können andere Haspellängen und Scheibendurchmesser als abgebildet geliefert werden.
4. Wenn Sie ein motorgetriebenes Modell bestellen, fügen Sie folgendes vor der Modellnummer ein:
A = Air Rewind
EP = Elektrische Aufwicklung (12V und 24V Gleichstrom)
EPJ = Explosionsichere, elektrische Aufwicklung
HD = Hydraulische Aufwicklung
5. Zubehör getrennt.

1 1/2"



1 1/2" - ölschlauchauller 1" - 1-1/2" I.D. Schlauch

Modell Nummer	Schlauch Stärke von Trommel(m)				gesch. Gewicht Crank Rewind (kg) NET	Trommel Dimension (mm)										
	I.D. (in)	1"	1-1/4"	1-3/8"		1-1/2"	A	B	C	D	E	F	G	H	X	Y
26-19-21		21	18	15	15	45	584	445	521	476	749	810	546	308	381	425
32-19-21		30	27	26	23	51	749	610	521	476	914	975	546	308	546	425
40-19-21		38	30	30	30	58	953	813	521	476	1118	1178	546	308	749	425
24-23-24		30	27	24	15	46	533	394	521	578	699	759	597	308	330	425
32-23-24		46	46	38	23	54	749	610	521	578	914	975	597	308	546	425
38-23-24		61	58	52	30	59	889	749	521	578	1054	1115	597	308	686	425
20-25-26		34	21	18	15	48	432	292	648	629	597	657	708	394	229	552
24-25-26		43	29	26	23	52	533	394	648	629	699	759	708	394	330	552
28-25-26		61	40	37	30	56	648	508	648	629	813	873	708	394	445	552
16-30-31		27	15	15	15	48	330	191	648	730	495	556	759	394	197	552
20-30-31		47	43	24	23	52	432	292	648	730	597	657	759	394	229	552

Motorisch oder manuell aufwickelbare Schlauchaufroller

Für die Verwendung mit einzelner 1-1/2" oder 2" ID Schlauch

- Wählen Sie aus Aufwicklung mit Kurbelgetriebe oder Aufwicklung über Kette und Zahnrad mittels Hydraulik-, Druckluft- oder Elektromotor.
- Optionale zusätzliche Kurbelaufwicklung für motorgetriebene Trommeln.
- Wählen Sie aus der EP oder EPJ Option.
- Comet Bremse auf motorgetriebenen Trommeln ohne usatzkurbel.
- 90° kugelgelagerte Drehgelenke mit 2" Victaulic.
- Steigleitung mit Flansch mit 2" BSP-Innengewinde.
- Einlass, Steigleitung und Baugruppe in der Nabe aus Stahl.
- Edelstahl oder Aluminium zum Aufpreis möglich.
- Rollen können zugekauft werden.
- Montagebügel erforderlich.
- Drücke bis 41 bar.
- Temperaturen von -40°C bis +79°C.
- Andere Drücke und Temperaturen auf Anfrage.

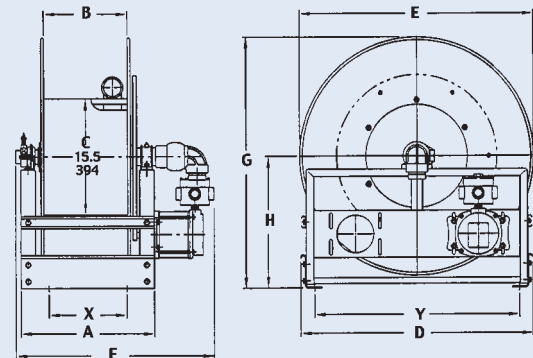
Notizen:

1. Änderungen der Spezifikationen vorbehalten.
2. Wenn Sie ein motorgetriebenes Modell bestellen, fügen Sie folgendes vor der Modellnummer ein:
A = Air Rewind
EP = Elektrische Aufwicklung (12V und 24V Gleichstrom)
EPJ = Explosionsichere, elektrische Aufwicklung
HD = Hydraulische Aufwicklung
3. Zubehör getrennt.

2"



EPJ alternative abgebildet



2" - ölschlauchaufroller 1-1/2" - 2" I.D. Schlauch

Modell Nummer	Schlauch Stärke von Trommel(m)		gesch. Gewicht Crank Rewind (kg) NET	Trommel Dimension (mm)									
	I.D. (in)	2"		A	B	C	D	E	F	G	H	X	Y
232-26-27		15	47	603	445	686	654	787	803	676	349	413	591
238-26-27		23	66	768	610	686	654	953	969	676	349	578	591
246-26-27		30	89	972	813	686	654	1156	1172	676	349	781	591
224-33-34	18	15	32	400	241	800	806	584	600	848	445	210	705
228-33-34	30	23	42	502	343	800	806	686	702	848	445	311	705
234-33-34	43	30	60	667	508	800	806	851	867	848	445	476	705
232-39-40	76	46	82	603	445	1016	991	787	838	1013	518	413	940
240-39-40	107	61	99	819	660	1016	991	1003	1054	1013	518	578	940

Motorgetriebene Schlauchfroller für umgekehrte Montage

Für die Verwendung mit **einzelnem 1-1/4" bis 2" ID Schlauch**

- Aufwicklung über Kette und Zahnrad mittels Hydraulik, Druckluft- oder Elektromotor.
- Comet Bremse oder druckluftgetriebene Felgenbremse ist Standard.
- 90° kugelgelagerte Drehgelenke mit 1-1/2" BSP Innengewinde und 2" Gewinde.
- Optional mit 2" Intervallen lieferbar.
- Steigleitung mit Flansch mit 1-1/2" BSP-Innengewinde.
- Einlass, Steigleitung und Baugruppe in der Nabe aus Stahl.
- Edelstahl oder Aluminium zum Aufpreis möglich.
- Drücke bis 41 bar.
- Temperaturen von -40°C bis +79°C.
- Fragen Sie bei Hose & Reel Products nach Informationen
- Andere Drücke und Temperaturen auf Anfrage.

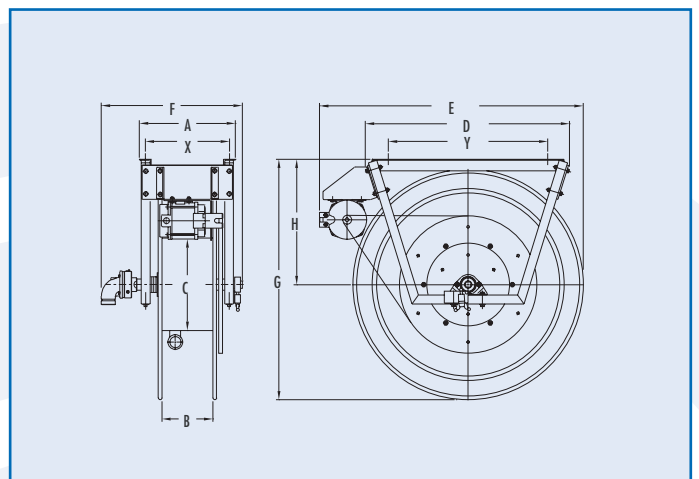
IV



Standardkonfiguration abgebildet

Notizen:

1. Änderungen der Spezifikationen vorbehalten.
2. Wenn Sie ein motorgetriebenes Modell bestellen, fügen Sie folgendes vor der Modellnummer ein:
A = Air Rewind
EP = Elektrische Aufwicklung (12V und 24V Gleichstrom)
EPJ = Explosionsichere, elektrische Aufwicklung
HD = Hydraulische Aufwicklung
3. Zubehör getrennt.



IV - ölschlauchfroller 1-1/4" - 2" I.D. Schlauch

Modell Nummer	Schlauch Stärke von Trommel(m)				gesch. Gewicht (kg) NET	Trommel Dimension (mm)										
	I.D. (in)	1-1/4"	1-3/8"	1-1/2"		2"	A	B	C	D	E	F	G	H	X	Y
IV 24-33-34		55	52	52	-	79	565	394	267	822	1041	749	861	457	514	616
IV 22-35-36		64	44	44	-	86	514	343	267	822	1060	699	886	457	464	616
IV 18-39-40		56	35	35	21	118	413	241	394	870	1156	597	1035	540	362	686
IV 20-39-40		69	46	46	29	122	464	292	394	870	1156	648	1035	540	464	686
IV 16-45-46		53	43	43	18	127	362	191	394	991	1295	546	1175	603	311	797
IV 18-15-16		76	58	58	29	132	413	241	394	991	1295	597	1175	603	362	797

Motorisch angetriebene, einzeln aufgewickelte Schlauchaufroller
Für die Verwendung mit einzelem 1-1/2" bis 2" ID Schlauch

IV5000

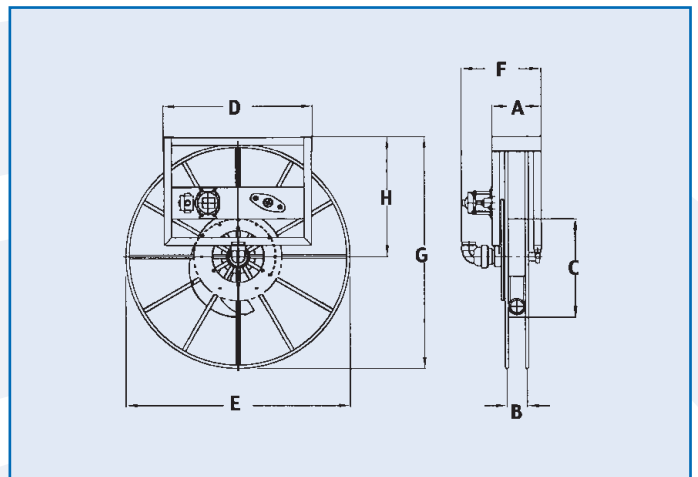


Standardkonfiguration abgebildet
(Ohne Schlauch)

- Müheloses, schnelles Aufwickeln und Führen des Schlauches.
- Hilfsaufwicklung mittels Kurbel.
- 12 Volt Aufwicklung und Comet Bremse sind Standard.
- Druckluftbremse optional.
- **5100 serie** - 90° kugelgelagerte Drehgelenke mit 1-1/2" BSP Innengewinde und 2" Victaulic, Steigleitung mit Flansch mit 1-1/2" BSP-Innengewinde.
- **5200 series** - 90° kugelgelagertes Drehgelenk mit 2" Victaulic, Steigleitung mit Flansch, 2/2" BSPT-Innengewinde.
- Einlass und Baugruppe in der Nabe aus Aluminium.
- Verbindungsstück und Steigleitung aus duktilem Eisen, für Heizöl.
- Drücke bis 41 bar.
- Temperaturen von -40°C bis +79°C.
- Standard nur mit Reduziereinheit. Optional mit elektrischer Kupplung.
- Andere Drücke und Temperaturen auf Anfrage.

Notizen:

1. Änderungen der Spezifikationen vorbehalten.
2. Wenn Sie ein motorgetriebenes Modell bestellen, fügen Sie folgendes vor der Modellnummer ein:
A = Air Rewind
EP = Elektrische Aufwicklung (12V und 24V Gleichstrom)
EPJ = Explosionssichere, elektrische Aufwicklung
HD = Hydraulische Aufwicklung
3. Zubehör getrennt.



IV5000 - ölschlauchaufroller 1-3/8" - 2" I.D. Schlauch

Modell Nummer	Schlauch Stärke von Trommel(m)			gesch. Gewicht (kg) NET	Trommel Dimension (mm)							
	I.D. (in)	1-3/8"	1-1/2"		2"	A	B	C	D	E	F	G
5111-18-50-20	-	15	-	141	279	70	508	1016	1219	445	1270	660
5111-56-58-20	-	23	-	150	279	70	508	1016	1422	445	1473	762
5111-62-64-20	30	30	-	154	279	70	508	1016	1575	445	1626	838
5111-72-74-20	46	-	-	159	279	70	508	1016	1829	445	1880	965
5218-62-64-24	-	-	15	168	305	95	610	1016	1422	489	1473	762
5218-62-64-24	-	-	23	177	305	95	610	1016	1575	489	1626	838
5218-70-72-24	-	-	30	181	305	95	610	1016	1778	489	1829	940

Anleitung für die umgekehrte Installation der Serie IV

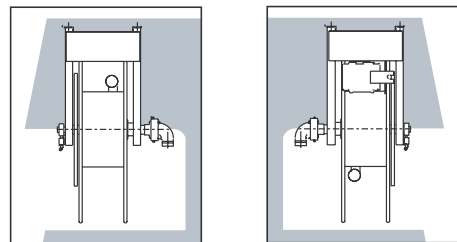
Für Schlauchaufroller mit 1-1/2" I.D. Nabenbaugruppe mit 1-1/4"bis 2" I.D. Schlauch.

umgekehrte Installation

Wenn Sie eine Schlauchaufroller für umgekehrte Installation bestellen, sollten Sie bestimmen an welchen Stellen Sie welche Teile platziert haben möchten. Bestimmen Sie die Stelle der Bauteile mittels Buchstaben. Wenn nicht spezifiziert, werden die Schlauchaufroller geliefert wie abgebildet in A.

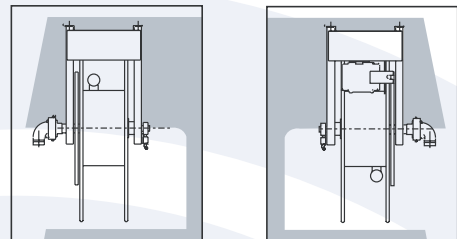
Installation A

Der Schlauch rollt von der Oberseite der Schlauchaufroller zur Bordsteinseite und von der Unterseite der Schlauchaufroller zur Straßenseite ab. Das Drehgelenk befindet sich an der dem Tank zugewandten Seite. Aufrollmechanismus und Bremsenrichtung befinden sich im hinteren Teil des LKWs. Der Aufwickelmotor befindet sich an der Straßenseite.



Installation B

Der Schlauch rollt von der Oberseite der Schlauchaufroller zur Bordsteinseite und von der Unterseite der Schlauchaufroller zur Straßenseite ab. Drehgelenk, Aufrollmechanismus, Bremsenrichtung und Verriegelung befinden sich im hinteren Teil des LKWs. Der Aufwickelmotor befindet sich an der Straßenseite.



Installation C

Der Schlauch rollt von der Unterseite der Trommel zur Bordsteinseite und von der Oberseite der Trommel zur Straßenseite ab. Das Drehgelenk befindet sich an der dem Tank zugewandten Seite. Aufrollmechanismus, Bremsenrichtung und Verriegelungen befinden sich im hinteren Teil des LKWs. Der Aufwickelmotor befindet sich an der Straßenseite.

