



Kabel- und Schlauchaufroller für Schweißstände

Kabelaufroller für Schweißstände • Schweißkabel • Schweißschläuche

Bemerkung für Planer und Ingenieure:

Kabel- und Schlauchaufroller für Schweißstände

Hose & Reel Products Schlauchaufroller für Schweißanwendungen (Acetylen-Sauerstoff oder mit Propangas) werden besonders empfohlen um eine funktionelle Arbeitsumgebung zu erhalten, in Übereinstimmung mit den neuesten Sicherheitsauflagen. Da die Schläuche nicht mehr durcheinander auf den Boden liegen, ist das Risiko von Verletzungen oder versehentlichen Schäden an den Schläuchen erheblich verringert. Mit dem "LOCK SYSTEM" benutzen Sie nur den Schlauch, den Sie gerade benötigen; er wird zum Schluss zeitsparend automatisch wieder aufgewickelt, mittels Aufrollautomat oder Motoraufwicklung.

Inhalt

Modell Nummer	Schlauch stärke von Trommel	Seite
Motorisch oder manuell betriebene Kabelaufroller für Schweißstände		
SWCR/WCR	#2 - 4/0 cable to 400 amps.	3
Doppelte Kabelaufroller für Schweißkabel manuelle Aufwicklung		
TWCR	#1 - 4/0 cable to 400 amps.	4
Schlauchaufroller für Schweißschläuche, aufwicklung mittels Spannfeder		
N400	1/4" - 3/8"	5
Schlauchaufroller für Schweißschläuche, Motorische oder manuelle Aufwicklung		
2400	1/4" - 3/8"	6

Motorisch oder manuell betriebene Kabelaufroller für Schweißstände

- Inneres elektrisches Drehelement, 400 A.
- Für sofortigen Einsatz, unabhängig von der abgewickelten Länge des Kabels.
- Für die Verwendung mit einem einzelnen Leit- oder Massekabel.
- Einfach und schnell mit dem Schweißgerät zu verbinden.
- Kurbelaufwicklung mit Getriebe, Antrieb über Zahnrad und Kette durch einen Elektro-, Hydraulik- oder Druckluftmotor oder einer Spannfeder.
- Hilfsaufwicklung und Ritzelbremse sind Standard auf Kabelaufroller der WCR-Serie.
- Funkenfreies Sperrgetriebe.
- Entkopplungsdorn zur Vermeidung von Schäden durch gegenläufiges Aufwickeln wird mitgeliefert.
- 4-Wege Kabelabgangsrollen. Position der Laufrolle muss durch Kunde bestimmt werden.
- Es sollte bei der SWCR-Serie ein Kabelstopper verwendet werden.

SWCR / WCR



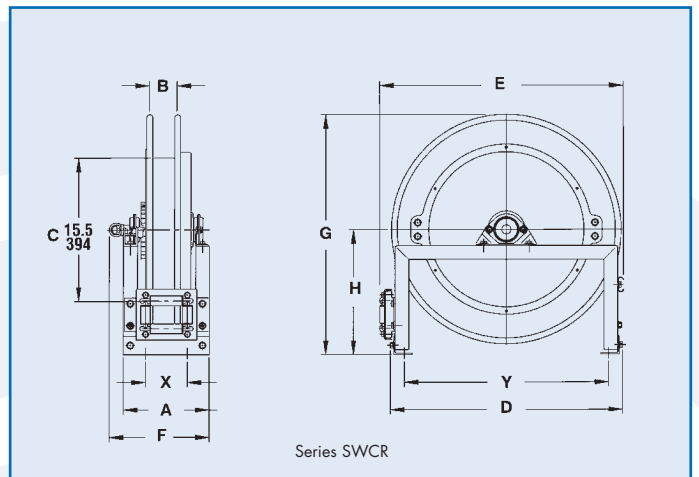
Standardkonfiguration
abgebildet
Series SWCR



Standardkonfiguration
abgebildet
Series WCR

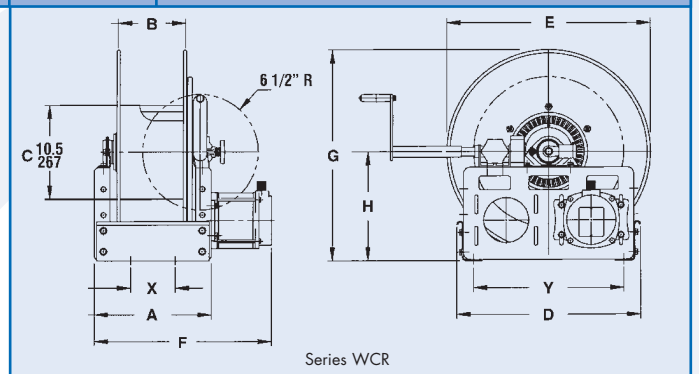
Notizen:

1. Änderungen der Spezifikationen vorbehalten.
2. Andere kabellänge auf Anfrage.
3. Bei Bedarf können andere Haspellingängen und Scheibendurchmesser als abgebildet geliefert werden.
4. Wenn Sie die motorgetriebene Serie WCR bestellen, fügen Sie folgendes vor der Modellnummer ein:
A = Air Rewind
EP = Elektrische Aufwicklung (**12V und 24V Gleichstrom**)
HD = Hydraulische Aufwicklung
5. Zubehör getrennt.



SWCR/WCR - Schlauchaufroller für Schweißstände #2 - 4/0 kabel bis 400 amps.

Modell Nummer	Kabel Stärke von Trommelm)						gesch. Gewicht (kg) NET	Trommel Dimension(mm)										
	#2	#1	1/0	2/0	3/0	4/0		A	B	D	E	F	F	F	G	H	X	Y
SWCR716-23-24-15.5G	26	26	18	18	18	12	39	235	76	591	619	-	-	279	607	318	114	514
WCR16-19-21	-	84	61	61	46	46	32	330	191	521	556	381	502	-	546	308	197	425

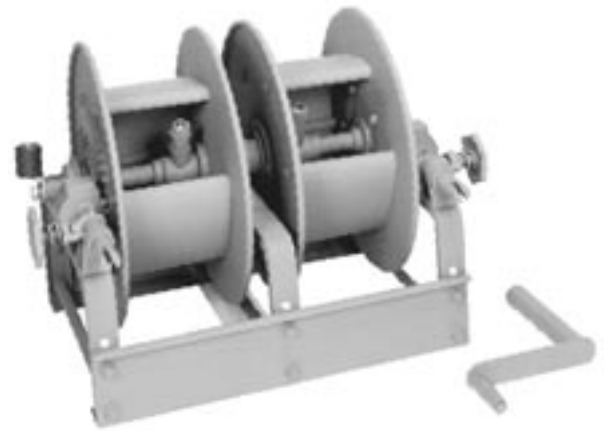


Schlauchaufroller für Schweißstände #2 - 4/0 Kabel bis 400 amps.

Doppelte Kabelaufroller für Schweißkabel manuelle Aufwicklung

TWCR

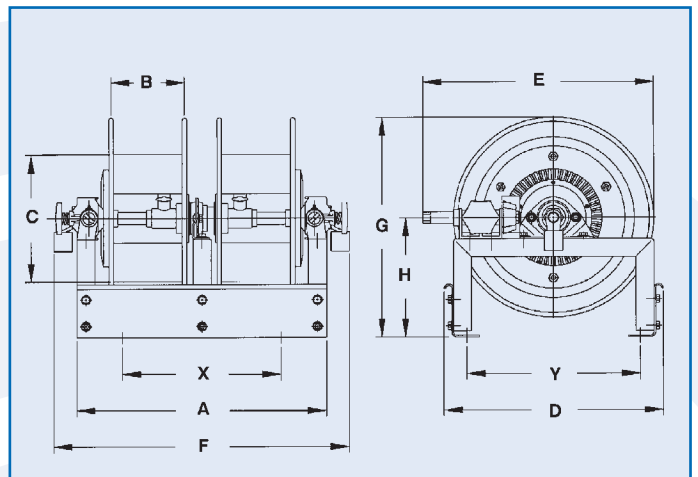
- Konstruiert um Erdungs- und Bogenschweißkabel auf der gleichen Trommeleinheit zu verwenden.
- Zwei Rollen für Kabel in verschiedenen Längen.
- 400 A Aufwickelmotor für sofortigen und dauerhaften Gebrauch.
- Strapazierfähige Delrin-Lager bieten elektrische Isolierung und geschmeidige, schmiermittelfreie Bedienung.
- Kurbelaufwicklung mit Getriebe und entfernbare Kurbel.
- Ritzelbremse ist Standard.



Standardkonfiguration abgebildet

Notizen:

1. Änderungen der Spezifikationen vorbehalten.
2. Zubehör getrennt.



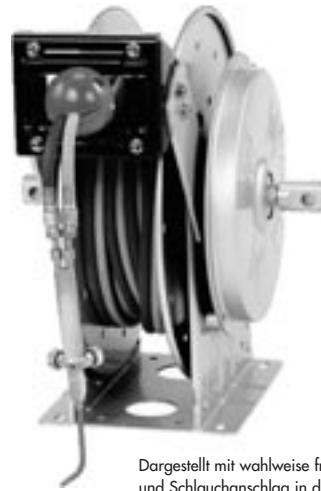
TWCR - Schlauchaufroller für Schweißstände #1 - 4/0 Kabel bis 400 amps.

Modell Nummer	Kabel Stärke von Trommelm)					gesch. Gewicht (kg) NET	Trommel Dimension(mm)									
	#1 O.D. (in)	1/0 .58	2/0 .62	3/0 .67	4/0 .72		A	B	C	D	E	F	G	H	X	Y
TWCR14-17-18	38	30	30	24	15	36	521	152	267	457	527	635	460	251	330	362
TWCR14-19-20	-	46	46	30	24	38	521	152	267	470	533	635	502	264	330	375

Schlauchaufroller für Schweißstände # 1 - 4/0 Kabel bis 400 amps.

Schlauchaufroller für Schweißschläuche Aufwicklung mittels Spannfeder

N 4 0 0

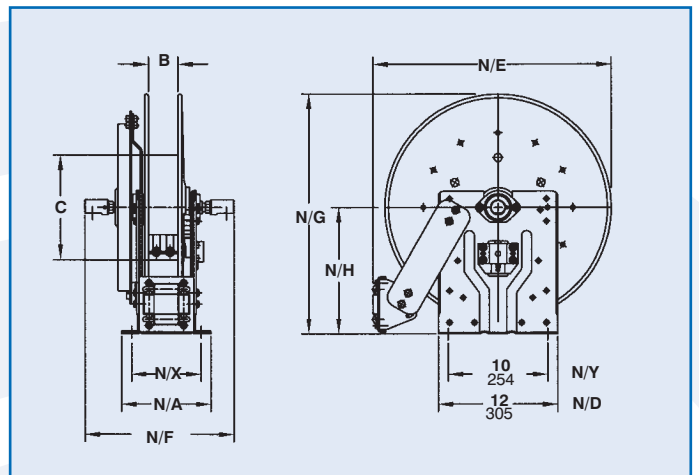


Dargestellt mit wahlweise freigestelltem Schlauch- und Schlauchanschlag in der wahlweise freigestellten Position (TR).

- Schwerlast Spannfedermotor.
- Funkenfreies Sperrgetriebe.
- Entkopplungsdorn zur Vermeidung von Schäden durch Aufwicklung.
- Einlass mit 90° kugelgelagerten Drehgelenken mit 1/2" BSPT-Innengewinde ist Standard.
- Auslässe mit 9/16"-18 Außengewinde, rechts für Sauerstoff, links für Gas, ist Standard.
- Drücke bis 21 bar.
- Temperaturen von -40°C bis +93°C.
- Art des Gases MUSS spezifiziert werden.
- 4-Wege Kabelabgangsrollen. Position der Laufrolle muss durch Kunde bestimmt werden.
- Schlauchstopper erforderlich.

Notizen:

1. Änderungen der Spezifikationen vorbehalten.
2. Gezeigte Haspelmodelle und -kapazitäten betreffen normale Bedingungen; wenden Sie sich an Hose & Reel Products für Informationen über senkrechte Anwendung auf Anfrage.
3. Standardbauteile mit anderen Maßen auf Anfrage.
4. Zubehör getrennt.



N400 - Schlauchaufroller für Schweißstädes doppel 1/4" - 3/8" I.D. Schlauch

Modell Nummer	Schlauch Stärke von Trommel(m)		gesch. Gewicht (kg) NET	Trommel Dimension (mm)							
	I.D. (in)	1/4" 3/8"		N/A	B	C	N/E	N/F	N/G	N/H	N/X
N416-23-24-10.5G		2/23 2/23	43	254	102	267	603	368	610	320	203
N417-23-24-10.5G		2/30 2/30	43	279	127	267	603	394	610	320	229

Schlauchaufroller für Schweißschläuche Motorische oder manuelle (MX) Aufwicklung

- MX kettengetriebene Kurbelaufwicklung oder angetrieben durch Druckluft- oder Hydraulikmotor.
- Die MX Aufwickelaufroller sind mit einer Bremse ausgestattet.
- Die motorischen Aufwickelaufroller haben keine Bremse.
- Einlass mit 90° kugelgelagerten Drehgelenken mit 1/2" BSPT-Innengewinde ist Standard.
- Auslässe mit 9/16"-18 Außengewinde, rechts für Sauerstoff, links für Gas, ist Standard.
- Rollen können zugekauft werden. Bestimmen Sie die Position der Rollen (Befestigungsbügel erforderlich).
- Drücke bis 21 bar
- Temperaturen von -40°C bis +93°C.
- Art des Gases MUSS spezifiziert werden.

2400



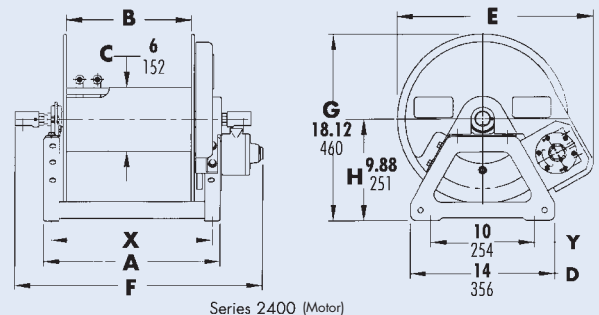
Abgebildet mit Aufwicklung mit Druckluft.



Standardkonfiguration abgebildet mit MX Aufwicklung.

Notizen:

1. Änderungen der Spezifikationen vorbehalten.
2. Andere Schlauchlänge auf Anfrage.
3. Bei Bedarf können andere Haspellängen und Scheibendurchmesser als abgebildet geliefert werden.
4. Dimension "F" ist die Gesamtlänge der Standardmodelle. Bei Modellen mit Kurbelaufwicklung sind die Dimensionen mit der Kurbel in Aufwickelstellung zu verstehen. Haspeln/Trommeln brauchen 2" Platz damit die Kurbel entfernt werden kann.
5. Wenn Sie die motorgetriebene Serie WCR bestellen, fügen Sie folgendes vor der Modellnummer ein:
A = Air Rewind
EP = Elektrische Aufwicklung (**12V und 24V Gleichstrom**)
HD = Hydraulische Aufwicklung
6. Zubehör getrennt.



2400 - Schlauchaufroller für Schweißstände doppelt 1/4" - 3/8" I.D. Schlauch

Modell Nummer <small>For Power Rewind see note 5</small>	Schlauch Stärke von Trommel(m)		gesch. Gewicht Crank Rewind (kg) NET	Trommel Dimension (mm)						
	I.D. (in)	3/8"		A	B	MX E	Motor E	MX F	Motor F	X
MX2414-17-18	2/30	2/23	14	279	152	470	483	724	476	241
MX2416-17-18	2/46	2/30	15	330	203	470	483	775	527	292
MX2426-17-18	-	2/61	16	584	457	470	483	1029	781	546

